

AC 25

Technische Schulung



Technische Daten · Specifications · Caractéristiques

Abmessungen · Dimensions · Encombrement	4
Technische Daten · Specifications · Caractéristiques	6

Hauptausleger · Main boom · Flèche principale

Arbeitsbereiche · Working ranges · Portées	7
Tragfähigkeiten · Lifting capacities · Capacités de levage	8

Hauptauslegerverlängerung · Main boom extension · Rallonge de flèche

Arbeitsbereiche · Working ranges · Portées	10
Tragfähigkeiten · Lifting capacities · Capacités de levage	11

Montagespitze · Runner · Potence

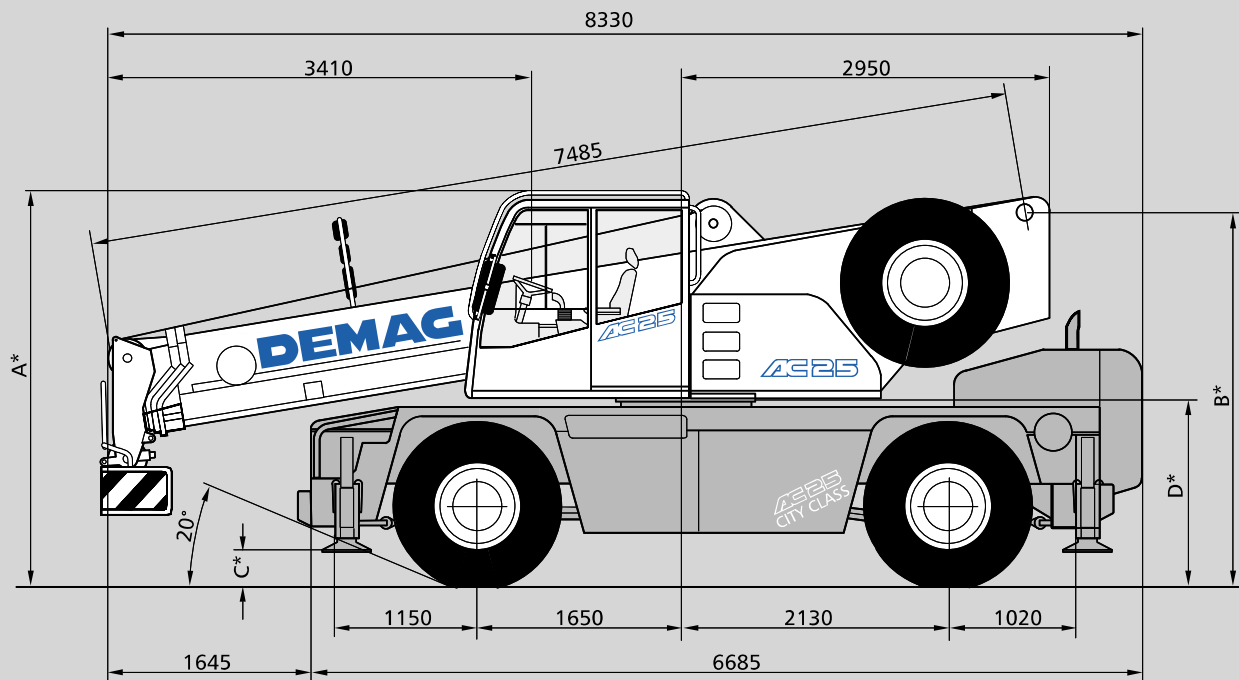
Arbeitsbereiche · Working ranges · Portées	12
Tragfähigkeiten · Lifting capacities · Capacités de levage	13

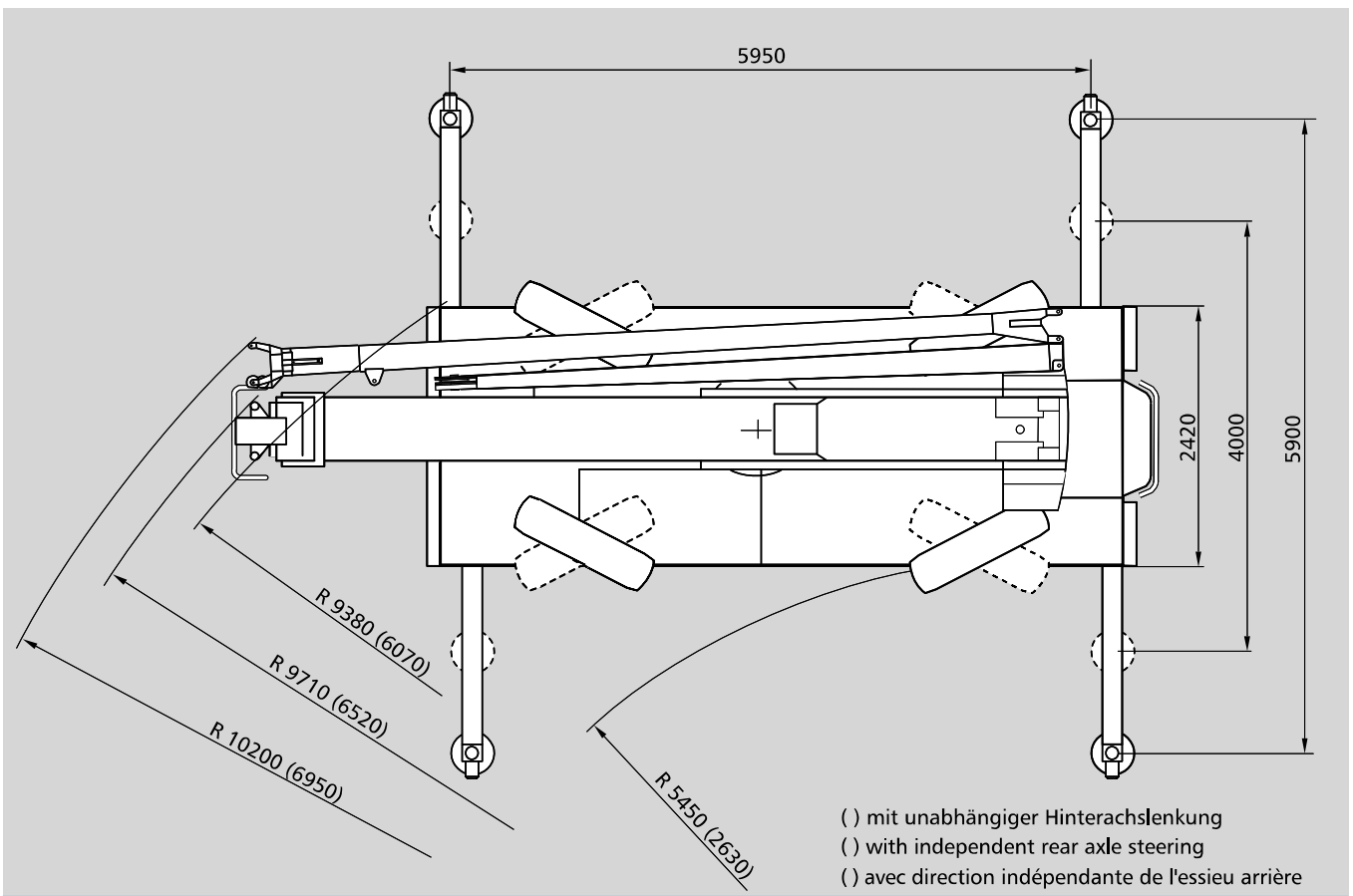
Technische Beschreibung · Technical description · Descriptif technique

Unterbau · Oberbau · Zusatzausrüstung	14
Carrier · Superstructure · Optional equipment	16
Châssis · Partie supérieure · Equipements optionnels	18

Abmessungen Dimensions Encombrement

Bereifung Type of tyres Type de pneus	Niveau Level Niveau	A*	B*	C*	D*
14.00	Straße Road Route	3190	3040	340	1525
14.00	Abgelassen Lowered Rabaissée	3100	2950	250	1435
425 / 65	Straße Road Route	3080	2930	225	1410
425 / 65	Abgelassen Lowered Rabaissée	2990	2840	135	1320





Technische Daten

Specifications

Caractéristiques

Achslasten · Axle loads · Poids d'essieux

Kran in Transportstellung · Crane in travel position · Grue en position de marche

Achsen · Axles · Essieux

Gesamt · Total weight · Poids total

Achse · Axles · Essieux 1 8 500 kg

Achse · Axles · Essieux 2 11 000 kg

19 500 kg

Arbeitsgeschwindigkeiten (stufenlos regelbar) · Working speeds (infinitely variable)

Vitesses de travail (réglables sans paliers)

Antriebe Mechanisms Mécanismes	Normalgang Normal speed Marche normale	Schnellgang High speed Marche rapide	Max. zulässiger Seilzug ³⁾ Max. permissible line pull ³⁾ Effort max. admis sur brin ³⁾	Seil Ø / Seillänge Rope diameter / Rope length Diamètre du câble / Longueur du câble
Hubwerk Hoist Trebail de levage	55 m/min	105 m/min	29 kN	13 mm / 130 m
Drehwerk · Slewing Orientation				max. 1,7 ¹⁾ /min · max. 1.7 ¹⁾ /min max. 1,7 ¹⁾ /min
Ausleger-Teleskopieren · Telescoping speed · Vitesse de télescopage				7,5 – 25 m: 60 s
Ausleger-Winkelverstellung · Boom elevation · Relevage de flèche				-10° – +78°: 50 s

Fahrleistungen · Carrier performance · Performance du porteur

Fahrgeschwindigkeit · Travel speed · Vitesse sur route

Steigfähigkeit · Gradeability · Capacité sur rampes

Bodenfreiheit · Ground clearance · Dégagement au sol

0 .. 80/85 km/h ¹⁾

max. 50/80 % ²⁾

320/430 mm ¹⁾

Unterflasche / Schwerlasteinrichtung · Hook block / Heavy-lift attachment

Crochet-moufle / Equipement levages lourds

Typ Type Type	mögliche Traglast ³⁾ Possible load ³⁾ Charge possible ³⁾	Anzahl der Rollen Number of sheaves Nombre de poulies	Gewicht Weight Poids	„D“	Strangzahl Number of lines Nombre de brins	Schwerlasteinrichtung Heavy-lift attachment Equipement levage lourd
32	25,0 t	5	220 kg	1,80 m	10	1 Zusatzrolle/add. sheave/poulie suppl.
25	20,3 t	3	160 kg	1,60 m	7	
25 ⁴⁾	20,3 t	3	160 kg	1,00 m	7	
10	8,7 t	1	100 kg	1,60 m	3	
3,2	2,9 t		80 kg	1,50 m	1	

Bemerkungen · Remarks · Remarques

- 1) je nach Bereifung
1) depending on type of tyres
1) en fonction du type de pneus

- 2) Antrieb 4 x 2 / 4 x 4
2) Drive 4 x 2 / 4 x 4
2) Entraînement 4 x 2 / 4 x 4

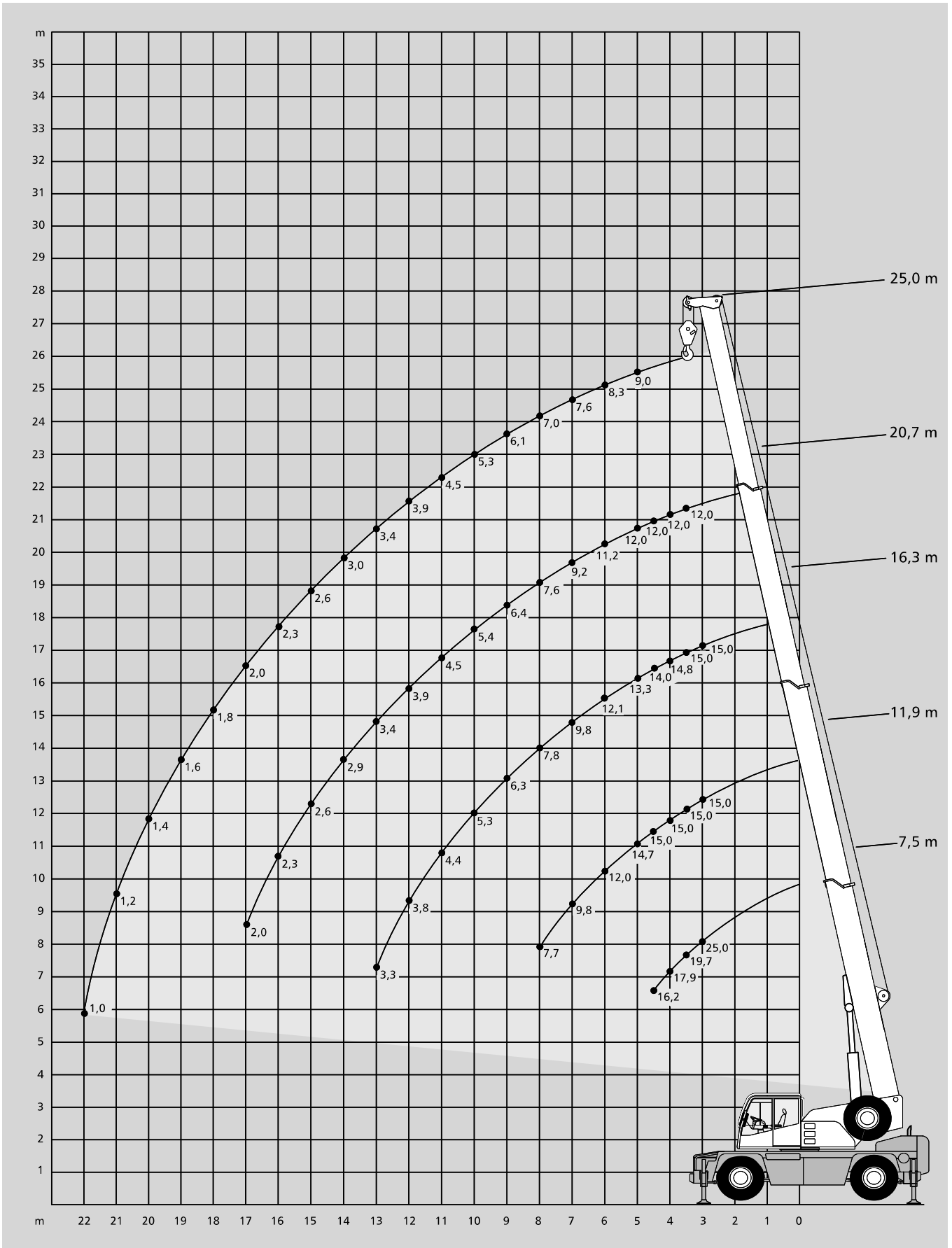
- 3) variiert je nach Ländervorschrift
3) varies depending on national regulations
3) varie en fonction des normes nationales

- 4) für Halleneinsätze
4) for workshop operation
4) pour levages type atelier

Arbeitsbereiche Hauptausleger

Working ranges main boom

Portées flèche principale



Tragfähigkeiten Hauptausleger

Lifting capacities main boom

Capacités de levage flèche principale

5,95 m x 5,90 m 360° DIN/ISO							5,95 m x 4,00 m 360° DIN/ISO						
Ausladung Radius		Hauptausleger · Main boom · Flèche principale					Ausladung Radius		Hauptausleger · Main boom · Flèche principale				
Portée	m	7,5	11,9	16,3	20,7	25,0	Portée	m	7,5	11,9	16,3	20,7	25,0
m	t	t	t	t	t	t	m	t	t	t	t	t	t
3	25,0* / 21,5	15,0	15,0	-	-	-	3	19,1	15,0	15,0	-	-	-
3,5	19,7	15,0	15,0	12,0	-	-	3,5	17,1	15,0	14,3	12,0	-	-
4	17,9	15,0	14,8	12,0	-	-	4	13,8	13,6	12,0	10,8	-	-
4,5	16,2	15,0	14,0	12,0	-	-	4,5	10,8	11,1	10,3	9,4	-	-
5	-	14,7	13,3	12,0	9,0	-	5	-	9,1	9,0	8,3	7,6	-
6	-	12,0	12,1	11,2	8,3	-	6	-	6,5	6,6	6,6	6,1	-
7	-	9,8	9,8	9,2	7,6	-	7	-	4,9	5,0	5,2	5,0	-
8	-	7,7	7,8	7,6	7,0	-	8	-	3,9	4,0	4,1	4,1	-
9	-	-	6,3	6,4	6,1	-	9	-	-	3,3	3,3	3,4	-
10	-	-	5,3	5,4	5,3	-	10	-	-	2,7	2,8	2,8	-
11	-	-	4,4	4,5	4,5	-	11	-	-	2,3	2,3	2,4	-
12	-	-	3,8	3,9	3,9	-	12	-	-	1,9	2,0	2,0	-
13	-	-	3,3	3,4	3,4	-	13	-	-	1,6	1,7	1,7	-
14	-	-	-	2,9	3,0	-	14	-	-	-	1,5	1,5	-
15	-	-	-	2,6	2,6	-	15	-	-	-	1,2	1,3	-
16	-	-	-	2,3	2,3	-	16	-	-	-	1,0	1,1	-
17	-	-	-	2,0	2,0	-	17	-	-	-	0,8	1,0	-
18	-	-	-	-	1,8	-	18	-	-	-	-	0,8	-
19	-	-	-	-	1,6	-	19	-	-	-	-	0,7	-
20	-	-	-	-	1,4	-	20	-	-	-	-	0,6	-
21	-	-	-	-	1,2	-	21	-	-	-	-	0,5	-
22	-	-	-	-	1,0	-	22	-	-	-	-	-	-
24	-	-	-	-	-	-	24	-	-	-	-	-	-
Traglast · Capacities Charges ²⁾		13,0	5,0	2,8	1,5	0,8	Traglast · Capacities Charges ²⁾		9,0	2,5	1,2	0,5	-

5,95 m x 2,25 m 360° DIN/ISO				
Ausladung Radius		Hauptausleger · Main boom · Flèche principale		
Portée	m	7,5	11,9	16,3
m	t	t	t	t
3	9,3	9,7	8,7	-
3,5	7,1	7,4	7,3	-
4	5,6	5,9	6,0	-
4,5	4,6	4,9	5,0	-
5	-	4,1	4,2	-
6	-	3,0	3,1	-
7	-	2,3	2,4	-
8	-	1,8	1,9	-
9	-	1,3	1,5	-
10	-	-	1,2	-
11	-	-	1,0	-
Traglast · Capacities Charges ²⁾		4,0	1,0	-

Bemerkungen · Remarks · Remarques

- *) 0° nach hinten / 180° nach vorne
- *) 0° over rear / 180° over front
- *) 0° sur l'arrière / 180° sur l'avant

- ***) nur stationär
- ***) only stationary
- ***) uniquement stationnaire

- 1) Bereifung 14.00
- 1) Type of tyres 14.00
- 1) Type de pneus 14.00
- 2) horizontal
- 2) with horizontal boom
- 2) avec flèche horizontale

Tragfähigkeiten Hauptausleger

Lifting capacities main boom

Capacités de levage flèche principale

0° / 180°		DIN/ISO		
Ausladung Radius	Hauptausleger · Main boom · Flèche principale			
Portée	m	7,5 ¹⁾	11,9 ¹⁾	16,3 ¹⁾
m	t	t	t	t
3	9,8	10,0	10,1	
3,5	8,8	9,0	9,1	
4	7,9	8,1	8,2	
4,5	7,2	7,4	7,5	
5	-	6,7	6,8	
6	-	5,6	5,7	
7	-	4,3	4,4	
8	-	3,4	3,5	
9	-	2,8	2,9	
10	-	-	2,4	
11	-	-	2,0	
12	-	-	1,7	
13	-	-	1,4	
Traglast · Capacities Charges ²⁾	6,5	2,5	1,0	

360° **		DIN/ISO		
Ausladung Radius	Hauptausleger · Main boom · Flèche principale			
Portée	m	7,5 ¹⁾	11,9 ¹⁾	16,3 ¹⁾
m	t	t	t	t
3	-	-	-	-
3,5	5,6	5,9	6,0	
4	4,9	5,1	5,2	
4,5	4,2	4,5	4,6	
5	-	3,9	4,0	
6	-	2,8	2,9	
7	-	2,1	2,2	
8	-	1,7	1,7	
9	-	1,3	1,4	
10	-	-	1,1	
11	-	-	0,9	
12	-	-	-	
13	-	-	-	
Traglast · Capacities Charges ²⁾	3,5	1,0	-	

0° / 180°		DIN/ISO		
Ausladung Radius	Hauptausleger · Main boom · Flèche principale			
Portée	m	7,5	11,9	16,3
m	t	t	t	t
3	7,7	8,0	8,0	
3,5	6,9	7,1	7,2	
4	6,2	6,4	6,5	
4,5	5,6	5,8	5,9	
5	-	5,3	5,3	
6	-	4,4	4,5	
7	-	3,7	3,8	
8	-	3,2	3,3	
9	-	2,8	2,8	
10	-	-	2,4	
11	-	-	2,0	
12	-	-	1,7	
13	-	-	1,4	
Traglast · Capacities Charges ²⁾	5,0	2,4	0,9	

360° **		DIN/ISO		
Ausladung Radius	Hauptausleger · Main boom · Flèche principale			
Portée	m	7,5	11,9	16,3
m	t	t	t	t
3	-	-	-	-
3,5	4,6	4,8	5,0	
4	3,9	4,2	4,3	
4,5	3,4	3,6	3,7	
5	-	3,2	3,3	
6	-	2,5	2,6	
7	-	2,0	2,1	
8	-	1,6	1,7	
9	-	1,2	1,3	
10	-	-	1,1	
11	-	-	0,8	
12	-	-	-	
13	-	-	-	
Traglast · Capacities Charges ²⁾	3,0	1,0	-	

Bemerkungen · Remarks · Remarques

- *) 0° nach hinten / 180° nach vorne
- *) 0° over rear / 180° over front
- *) 0° sur l'arrière / 180° sur l'avant

- **) nur stationär
- **) only stationary
- **) uniquement stationnaire

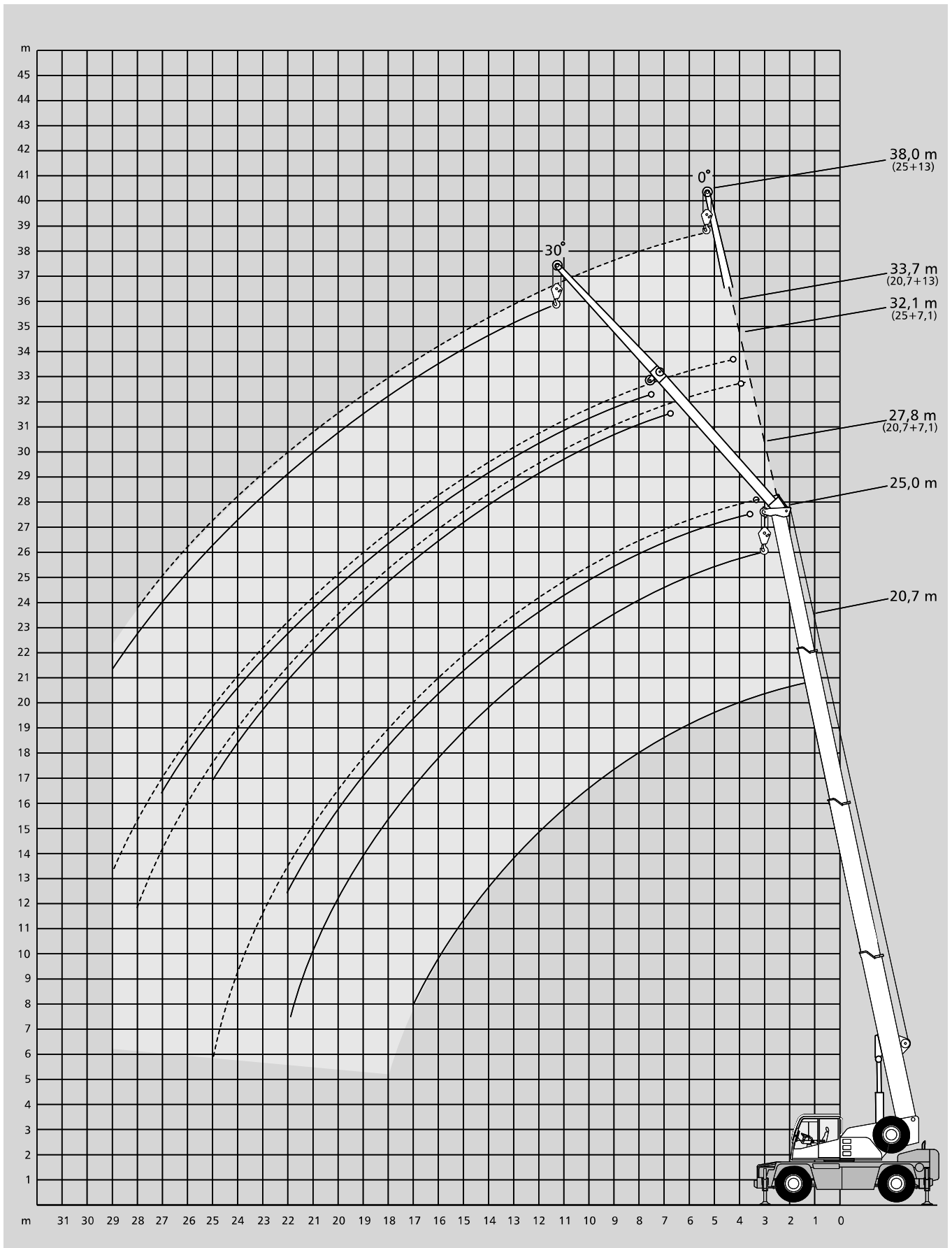
- 1) Bereifung 14.00
- 1) Type of tyres 14.00
- 1) Type de pneus 14.00

- 2) horizontal
- 2) with horizontal boom
- 2) avec flèche horizontale

Arbeitsbereiche Hauptauslegerverlängerung

Working ranges main boom extension

Portées rallonge de flèche



Tragfähigkeiten Hauptauslegerverlängerung

Lifting capacities main boom extension

Capacités de levage rallonge de flèche



360° 5,95 m x 5,90 m

DIN/ISO

20,7 m Hauptausleger · Main boom · Flèche principale					
Ausladung Radius Portée	Verlängerung · Extension · Rallonge				
	7,1 m		13,0 m		
	0°	30°	0°	30°	
m	t	t	t	t	
5	5,6	-	-	-	
6	5,6	-	-	-	
7	5,3	-	2,2	-	
8	5,0	-	2,2	-	
9	4,7	3,7	2,2	-	
10	4,4	3,6	2,1	-	
11	4,2	3,5	2,1	-	
12	4,0	3,4	2,0	-	
13	3,5	3,3	1,9	1,7	
14	3,1	3,2	1,9	1,6	
15	2,7	3,0	1,8	1,6	
16	2,4	2,6	1,7	1,5	
17	2,2	2,3	1,6	1,5	
18	1,9	2,1	1,6	1,4	
19	1,7	1,8	1,5	1,4	
20	1,5	1,5	1,4	1,4	
21	1,3	1,3	1,4	1,3	
22	1,1	-	1,3	1,3	
23	0,9	-	1,1	1,3	
24	0,8	-	1,0	1,2	
25	0,7	-	0,9	1,0	
26	-	-	0,8	0,9	
27	-	-	0,7	0,7	
28	-	-	0,6	-	
29	-	-	0,5	-	



360° 5,95 m x 4,00 m

DIN/ISO

20,7 m Hauptausleger · Main boom · Flèche principale					
Ausladung Radius Portée	Verlängerung · Extension · Rallonge				
	7,1 m		13,0 m		
	0°	30°	0°	30°	
m	t	t	t	t	
5	5,6	-	-	-	
6	5,6	-	-	-	
7	5,3	-	2,2	-	
8	4,3	-	2,2	-	
9	3,5	3,7	2,2	-	
10	2,9	3,3	2,1	-	
11	2,5	2,8	2,1	-	
12	2,1	2,4	2,0	-	
13	1,8	2,1	1,9	1,7	
14	1,6	1,8	1,6	1,6	
15	1,4	1,5	1,4	1,6	
16	1,2	1,3	1,2	1,5	
17	1,0	1,2	1,1	1,4	
18	0,8	1,0	0,9	1,2	
19	0,7	0,8	0,8	1,1	
20	0,5	0,6	0,7	0,9	
21	-	0,5	0,6	0,7	
22	-	-	0,5	0,6	
23	-	-	-	0,5	
24	-	-	-	-	
25	-	-	-	-	
26	-	-	-	-	
27	-	-	-	-	
28	-	-	-	-	
29	-	-	-	-	

25,0 m Hauptausleger · Main boom · Flèche principale

7	4,5	-	-	-
8	4,4	-	2,0	-
9	4,2	-	2,0	-
10	4,0	3,4	2,0	-
11	3,9	3,3	2,0	-
12	3,7	3,2	1,9	-
13	3,5	3,1	1,9	-
14	3,0	3,0	1,8	1,5
15	2,7	2,9	1,8	1,5
16	2,4	2,6	1,7	1,5
17	2,1	2,3	1,7	1,4
18	1,8	2,0	1,6	1,4
19	1,6	1,8	1,6	1,4
20	1,4	1,6	1,5	1,3
21	1,3	1,4	1,3	1,3
22	1,1	1,2	1,2	1,3
23	0,9	1,0	1,0	1,3
24	0,8	0,9	0,9	1,2
25	0,7	0,7	0,8	1,0
26	0,6	-	0,7	0,9
27	0,5	-	0,6	0,8
28	-	-	0,5	0,7
29	-	-	-	0,6
30	-	-	-	-

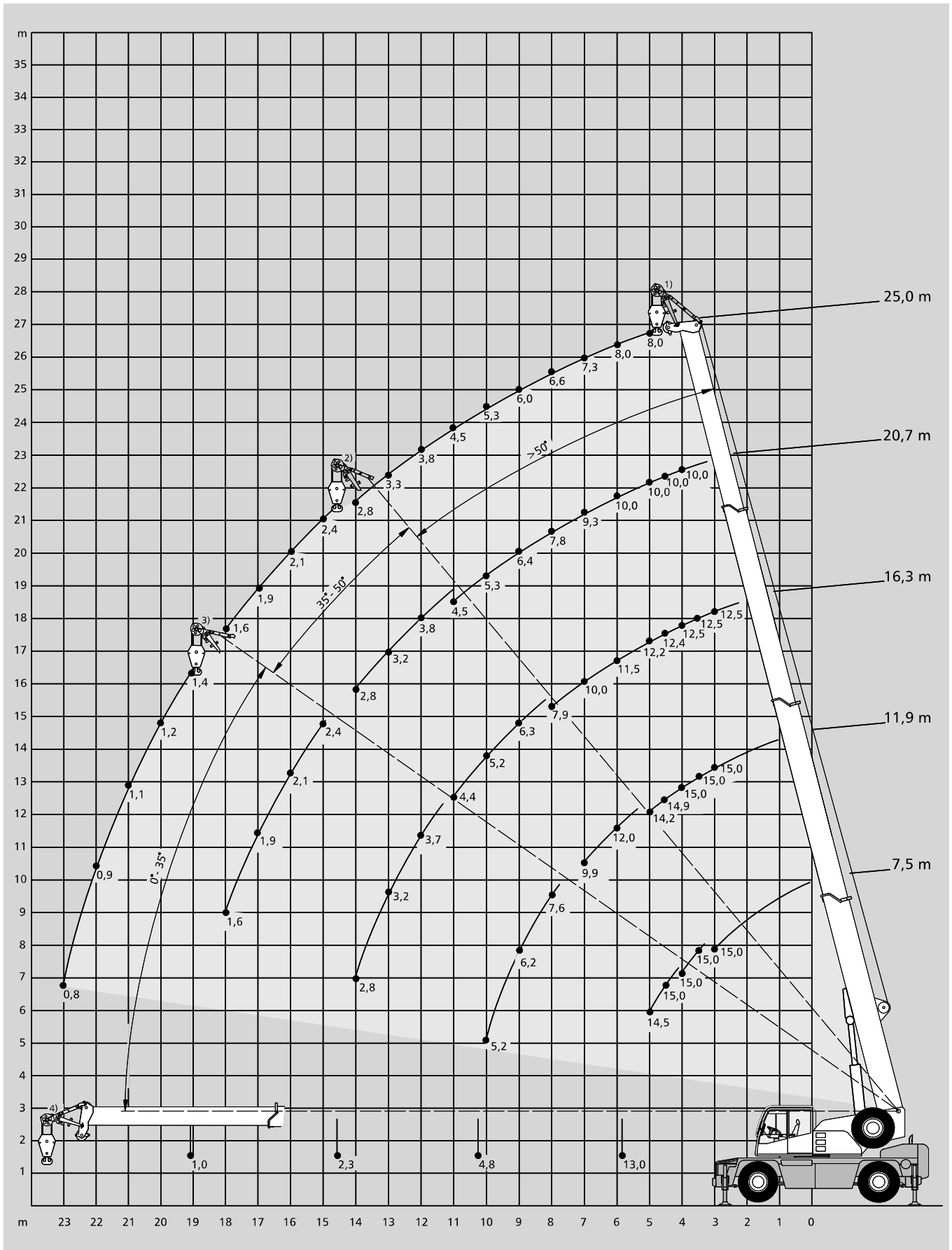
25,0 m Hauptausleger · Main boom · Flèche principale

7	4,5	-	-	-
8	4,2	-	2,0	-
9	3,5	-	2,0	-
10	2,9	3,3	2,0	-
11	2,4	2,8	2,0	-
12	2,1	2,4	1,9	-
13	1,8	2,0	1,8	-
14	1,5	1,8	1,6	1,5
15	1,3	1,5	1,4	1,5
16	1,1	1,3	1,2	1,5
17	1,0	1,1	1,0	1,4
18	0,8	1,0	0,9	1,2
19	0,7	0,8	0,7	1,0
20	0,5	0,6	0,6	0,9
21	-	0,5	0,5	0,7
22	-	-	-	0,6
23	-	-	-	0,5
24	-	-	-	-
25	-	-	-	-
26	-	-	-	-
27	-	-	-	-
28	-	-	-	-
29	-	-	-	-
30	-	-	-	-

Arbeitsbereiche Montagespitze

Working ranges runner

Portées potence



Tragfähigkeiten Montagespitze

Lifting capacities runner

Capacités de levage potence

 **5,95 m x 5,90 m 360°**
DIN/ISO

Ausladung		Hauptausleger · Main boom · Flèche principale					Ausladung
Radius						Radius	
Portée	m	7,5	11,9	16,3	20,7	25,0	Portée
m	t	t	t	t	t	t	m
3	15,0 ¹⁾	15,0 ¹⁾	12,5 ¹⁾	-	-	3	
3,5	15,0 ²⁾	15,0 ¹⁾	12,5 ¹⁾	-	-	3,5	
4	15,0 ²⁾	15,0 ¹⁾	12,5 ¹⁾	10,0 ¹⁾	-	4	
4,5	15,0 ³⁾	14,9 ¹⁾	12,4 ¹⁾	10,0 ¹⁾	-	4,5	
5	14,5 ³⁾	14,2 ¹⁾	12,2 ¹⁾	10,0 ¹⁾	8,0 ¹⁾	5	
6	-	12,0 ²⁾	11,5 ¹⁾	10,0 ¹⁾	8,0 ¹⁾	6	
7	-	9,9 ²⁾	10,0 ¹⁾	9,3 ¹⁾	7,3 ¹⁾	7	
8	-	7,6 ³⁾	7,9 ¹⁾	7,8 ¹⁾	6,6 ¹⁾	8	
9	-	6,2 ³⁾	6,3 ²⁾	6,4 ¹⁾	6,0 ¹⁾	9	
10	-	5,2 ³⁾	5,2 ²⁾	5,3 ¹⁾	5,3 ¹⁾	10	
11	-	-	4,4 ²⁾	4,5 ¹⁾	4,5 ¹⁾	11	
12	-	-	3,7 ³⁾	3,8 ²⁾	3,8 ¹⁾	12	
13	-	-	3,2 ³⁾	3,2 ³⁾	3,3 ¹⁾	13	
14	-	-	2,8 ³⁾	2,8 ²⁾	2,8 ¹⁾	14	
15	-	-	-	2,4 ³⁾	2,4 ²⁾	15	
16	-	-	-	2,1 ³⁾	2,1 ²⁾	16	
17	-	-	-	1,9 ³⁾	1,9 ²⁾	17	
18	-	-	-	1,6 ³⁾	1,6 ²⁾	18	
19	-	-	-	-	1,4 ³⁾	19	
20	-	-	-	-	1,2 ³⁾	20	
21	-	-	-	-	1,1 ³⁾	21	
22	-	-	-	-	0,9 ³⁾	22	
23	-	-	-	-	0,8 ³⁾	23	
Traglast · Capacities Charges ⁴⁾		13,0 ²⁺³⁾	4,8 ²⁺³⁾	2,3 ²⁺³⁾	1,0 ²⁺³⁾	-	Traglast · Capacities Charges ⁴⁾

 **5,95 m x 4,00 m 360°**
DIN/ISO

Ausladung		Hauptausleger · Main boom · Flèche principale					Ausladung
Radius						Radius	
Portée	m	7,5	11,9	16,3	20,7	25,0	Portée
m	t	t	t	t	t	t	m
3	15,0 ¹⁾	15,0 ¹⁾	12,5 ¹⁾	-	-	3	
3,5	15,0 ²⁾	15,0 ¹⁾	12,5 ¹⁾	-	-	3,5	
4	14,2 ²⁾	14,1 ¹⁾	12,5 ¹⁾	10,0 ¹⁾	-	4	
4,5	11,0 ³⁾	11,5 ¹⁾	10,7 ¹⁾	9,8 ¹⁾	-	4,5	
5	8,9 ³⁾	9,3 ¹⁾	9,3 ¹⁾	8,6 ¹⁾	7,9 ¹⁾	5	
6	-	6,5 ²⁾	6,7 ¹⁾	6,8 ¹⁾	6,3 ¹⁾	6	
7	-	5,0 ²⁾	5,1 ¹⁾	5,2 ¹⁾	5,1 ¹⁾	7	
8	-	3,9 ³⁾	4,0 ¹⁾	4,1 ¹⁾	4,1 ¹⁾	8	
9	-	3,1 ³⁾	3,2 ²⁾	3,3 ¹⁾	3,3 ¹⁾	9	
10	-	2,6 ³⁾	2,6 ²⁾	2,7 ¹⁾	2,7 ¹⁾	10	
11	-	-	2,2 ²⁾	2,3 ¹⁾	2,3 ¹⁾	11	
12	-	-	1,8 ³⁾	1,9 ²⁾	1,9 ¹⁾	12	
13	-	-	1,5 ³⁾	1,6 ²⁾	1,6 ¹⁾	13	
14	-	-	1,3 ³⁾	1,3 ²⁾	1,4 ¹⁾	14	
15	-	-	-	1,1 ³⁾	1,1 ²⁾	15	
16	-	-	-	1,0 ³⁾	1,0 ²⁾	16	
17	-	-	-	0,8 ³⁾	0,8 ²⁾	17	
18	-	-	-	0,7 ³⁾	0,7 ²⁾	18	
19	-	-	-	-	0,5 ³⁾	19	
Traglast · Capacities Charges ⁴⁾		5,5 ²⁺³⁾	2,2 ²⁺³⁾	1,0 ²⁺³⁾	-	-	Traglast · Capacities Charges ⁴⁾

Bemerkungen · Remarks · Remarques

- | | |
|---|---------------------------|
| 1) Arbeitsbereich – lange Absteckung Montagespitze | 4) horizontal |
| 1) Working range – max. offset for runner | 4) with horizontal boom |
| 1) Portée – inclinaison max. pour potence | 4) avec flèche horizontal |
| | |
| 2) Arbeitsbereich – mittlere Absteckung Montagespitze | |
| 2) Working range – medium offset for runner | |
| 2) Portée – inclinaison moyenne pour potence | |
| | |
| 3) Arbeitsbereich – kurze Absteckung Montagespitze | |
| 3) Working range – min. offset for runner | |
| 3) Portée – inclinaison min. pour potence | |

Technische Beschreibung

Unterwagen

Antrieb / Lenkung	4 x 2 x 4.
Rahmen	Verwindungssteifer Kastenträgerrahmen mit geschlossenem Kastenprofil und integrierten Abstützkästen aus hochfestem Feinkornbaustahl. Am Stahlbau vorne und hinten integrierte Zugösen.
Abstützung	Max. Abstützbasis längs: 5,95 m, quer: 5,90 m. 4-Punkt-Abstützung, hydraulisch ausfahrende Stützträger, Betätigung auf jeder Fahrgestellseite, Kontrolle durch Nivellierlibelle. Die Stützzylinder haben einen Hub von ca. 500 mm. Die Abstützplatten können beim Verfahren an den Stützzylindern verbleiben, ohne die Fahrzeugbreite von 2,42 m zu überschreiten. Programmierung für zweite Abstützbasis.
Motor	Wassergekühlter 6-Zylinder Perkins Phaser 210 TI, schadstoffarm nach „EURO I“, Leistung nach DIN: 156 kW (212 PS) bei 2500 1/min, Drehmoment 737 Nm bei 1550 1/min, Kraftstoffbehälter 260 l. Abgasanlage aus aluminierterem Stahl.
Getriebe	Allison-Automatikgetriebe mit Drehmomentwandler, 6 Vorwärts- und 1 Rückwärtsgang.
Achsen	Achse 1: Außenplanetenlenkachse mit Querdifferentialsperre; Achse 2: Lenkachse, nicht angetrieben.
Transportgewicht	20 t.
Federung	Alle Achsen hydropneumatisch gefedert und hydraulisch blockierbar.
Bereifung	4-fach 425/65 R 22,5.
Fahrgeschwindigkeit	80,0 km/h.
Lenkung	ZF-Hydro-Zweikreis-Lenkung mit mech. Lenkbegrenzung. 1 motorgetriebene Lenkhauptpumpe, 1 Notlenkpumpe. Unabhängige Hinterachslenkung.
Bremsen	Betriebsbremse: Zweikreis-Druckluft-Bremsanlage; Feststellbremse: Federspeicherbremse für die Hinterachse; Dauerbremse: Auspuffklappenbremse.
Elektrische Anlage	Betriebsspannung 24 V. Drehstrom-Lichtmaschine 55 A. 2 Batterien 12 V / 120 Ah. Beleuchtung nach EG-Richtlinien. Einsatz einer speicherprogrammierbaren Steuerung, die für härtesten mobilen Einsatz entwickelt wurde. Die Anlage verfügt über eine Fehlerdiagnose mittels integrierter Meldeleuchten.

Oberwagen

Stahlbau	Schweißkonstruktion aus Feinkornstahl. Verwindungssteifer Rahmen in gewichtssparender Längsträgerkonstruktion.
Motor	Antrieb durch Unterwagenmotor.
Hydraulikanlage	1 Axialkolbenverstellpumpe für die Hauptarbeitsbewegungen, separate Pumpe für das Drehwerk. Damit sind 3 Arbeitsbewegungen gleichzeitig und voneinander unabhängig ausführbar. Tankinhalt: 345 l.
Hubwerk	Axialkolben-Konstantmotor, Hubwerkstrommel mit integriertem Planetengetriebe und federbelasteter Lamellenbremse. Trommel-Durchmesser: 265 mm, Seil-Durchmesser: 13 mm.
Drehwerk	Hydromotor mit Planetengetriebe, fußbetätigte Betriebsbremse, federbelastete Haltebremse. Drehgeschwindigkeit stufenlos.
Wippwerk	1 Differentialzylinder mit lastdrucküberkompensiertem Senk-Bremsventil.
Steuerung	Die Kranbedienung erfolgt durch 2 selbstzentrierende Servohebel. Die Hebelstellung steuert zusammen mit der Motordrehzahl die Arbeitsgeschwindigkeit. Elektrohydraulische Vorsteuerung mit Notprogramm.
Krankabine	1-Mann-Fahrerhaus, zur Bedienung aller Funktionen des Unter- und Oberwagens. Ganzstahl-Komfortkabine mit Schiebetüre und ausstellbarem Frontfenster, rundum Sicherheitsverglasung. Dachfenster aus Panzerglas, seitliches Schiebefenster, gefederter und verstellbarer Fahrersitz mit Armlehnen, Kopfstütze und 3-Punkt-Sicherheitsgurt. Parallelscheibenwischer und Scheibenwaschanlage für Front- und Dachscheibe. Motorunabhängige thermostatgesteuerte Warmwasserdieselheizung mit Zeitschaltuhr. Lastmomentbegrenzer.
Hauptausleger	Grundkasten und 3 Teleskope aus Feinkornbaustahl. Das Ausschieben des Auslegers erfolgt mit einem Hydraulikzylinder, sowie 2 Seiltrieben. Rollenkopf mit 4 Tragrollen und Befestigungsteilen für die Hauptauslegerverlängerung. Gesamtlänge 25 m.
Gegengewicht	im Oberwagen integriert.
Sicherheitseinrichtungen	Serienmäßiger elektronischer Lastmomentbegrenzer mit Folientastatur sowie digitaler Anzeige für: Hakenlast, Nenntaglast, Auslegerlänge, Auslegerwinkel, Ausladung und zusätzliche Analoganzeige für die Ausladung in Prozent. Einfachste Bedienung über vier Tasten.

Sonstige Ausstattung

Feuerlöscher 6 kg, 2 Arbeitsscheinwerfer, zusätzlich 2 Scheinwerfer zur Ausleuchtung des Abstützbereichs, Antirutschbelag auf Unterwagen, Handwindmesser, großzügige Stauffächer, Werkzeugsatz.

2-Komponenten-Acryllack. OW: RAL 9003 signalweiß, UW: RAL 7037 staubgrau.

Zusatzausrüstung

Antrieb	4 x 4. Achse 1: Außenplanetenlenkachse mit Querdifferentialsperre. Achse 2: Außenplanetenlenkachse zuschaltbar, Querdifferentialsperre.
Bereifung	14,00 R 25. Fahrzeugbreite 2,42 m / Fahrzeughöhe 3,20 m. Reserverad, lose oder Reserverad mit Halter und Hubvorrichtung.
Hauptauslegerverlängerung	Starr montierbare 1- oder 2-teilige Hauptauslegerverlängerung, kann in Winkeln von 0° und 30° am Hauptauslegerkopf angebaut werden. 1-teilige Kastenspitze: 7,1 m. 2-teilige Kastenspitze: 7,1 m oder 13,0 m. Beim Transport ist die Spitze rechts am Grundausleger angeklappt. Auslegergesamtlänge: 38 m, max. Rollenhöhe: 40 m.
Zentralschmieranlage	für den Unterwagen.
Sonstige Einrichtungen	Abgasanlage mit Funkenfänger, Klimaanlage, Windmeßanlage am Auslegerkopf, Rundumleuchte, Hydraulik-Ölkühler, Tropenausführung, Radio, Kühlfach.
Ländervorschriften	Unterschiedliche gesetzliche Bestimmungen in verschiedenen Ländern. Für Kran- und Straßenverkehrsabnahmebedingungen gesonderte Vereinbarungen.
Sonderanstrich und Sonderbeschriftung	Spezielle Kundenbeschriftung und alle RAL-Farben.
Zusatzrolle am Hauptauslegerkopf	für Lasten > 23,2 t.
Schwerlastmontagespitze	Länge 1,20 m, 3-rollig, für Halleneinsatz. Wird beim Transport auf dem Unterwagen abgelegt.

Anmerkungen zu den Tragfähigkeiten

Notes to lifting capacity

Conditions d'utilisation

Tragfähigkeiten entsprechen ISO 4305 und DIN 15019.2 (Prüflast = 1,25 x Hublast + 0,1 x Auslegereigengewicht, auf die Ausleger-
spitze reduziert).

Das Gewicht der Unterflaschen, sowie die Lastaufnahmemittel, sind Bestandteile der Last und sind von den Tragfähigkeitsangaben
abzuziehen.

Kranbetrieb mit Hauptausleger zulässig bis:

Staudruck 60 N/m²

Windgeschwindigkeit 9,8 m/s

Weitere Angaben in der Bedienungsanleitung des Kranes.

Anmerkung: Die Daten dieser Broschüre dienen nur zur allgemeinen Information; für ihre Richtigkeit übernehmen wir keine Haftung.
Der Betrieb des Kranes ist nur mit den Original-Tragfähigkeitstabellen und mit der Bedienungsanleitung zulässig, die mit dem Kran
mitgeliefert werden.

Ratings are in compliance with ISO 4305 and DIN 15019.2 (test load = 1.25 x suspended load + 0.1 x dead weight of boom reduced
to boom point).

Weight of hook blocks and slings is part of the load, and is to be deducted from the capacity ratings.

Crane operation with main boom is permissible up to a

wind pressure of 60 N/m²

wind speed of 9.8 m/s

Consult operation manual for further details.

Note: Data published herein is intended as a guide only and shall not be construed to warrant applicability for lifting purposes.
Crane operation is subject to the computer charts and operation manual both supplied with the crane.

Le tableau de charges est conforme à la norme ISO 4305 et DIN 15019.2 (charge d'essai = 1,25 x charge suspendue + 0,1 x poids
de la flèche réduit à la pointe de flèche).

Les poids du crochet-moufle et de tous les accessoires d'élingage font partie de la charge et sont à déduire des charges indiquées.

La grue peut travailler avec flèche principale jusqu'à une

pression du vent de 60 N/m²

vitesse du vent de 9,8 m/s

Pour plus de détails consulter la notice d'utilisation de la grue.

Nota: Les renseignements ci-inclus sont donnés à titre indicatif et ne représentent aucune garantie d'utilisation pour les opérations
de levage.

La mise en service de la grue n'est autorisée qu'à condition que les tableaux de charges ainsi que le manuel de service, tels que
fournis avec la grue, soient observés.